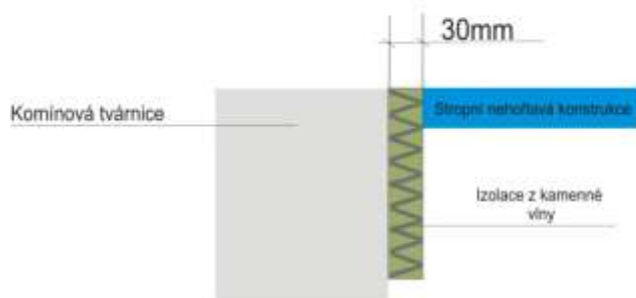
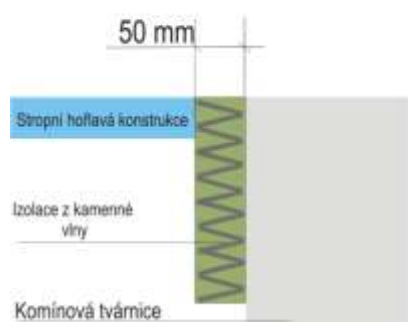


Podmínky stavební připravenosti při dodávce komínového systému včetně montáže

1. Příprava dostatečně únosného základu pod komínové těleso o půdorysném rozměru minimálně 500x500 mm u jednopřůduchového komínu a 500x1000 mm u dvoupřůduchového komínu. Hloubku základu doporučujeme konzultovat se stavebním dozorem s ohledem na místní podmínky. Základ musí být ve výšce konečné úpravy podlahy v místě podlaží, kde bude komín založen.
2. **Průchod skrz stropní konstrukci.** Je nutné připravit otvor o rozměru minimálně o 30 mm větší, než je rozměr komínového tělesa. U jednopřůduchového komínu je to tedy otvor 490x490 mm, u dvoupřůduchového komínu je rozměr otvoru 440x790 mm. (obr. 1)
3. **Průchod skrz střešní konstrukci.** Je nutné připravit otvor o rozměru minimálně o 50 mm větší, než je rozměr komínového tělesa. U jednopřůduchového komínu je to tedy otvor 530x530 mm, u dvoupřůduchového komínu je rozměr otvoru 480x830 mm.(obr. 2)
4. Všechny prostupy musí být ve svislém směru v jedné rovině.
5. Předpokladem úspěšné realizace díla je existence stropní konstrukce a střešní konstrukce. U střešní konstrukce musí být přítomnost minimálně nosných trámů střešní konstrukce.
6. Zajištění přívodu el. energie (220 V) a dodávku vody.
7. Zajistit přesnou specifikaci umístění komína, výšku zaústění a umístění vývodů (dvířka, mřížka).



obr.1



obr.2