

MONTÁŽNÍ NÁVOD KERAMO dvouprůduchový komín

Montáž dvouprůduchového komínu probíhá stejným postupem jako montáž komínu jednopřůduchového pouze s těmito odlišnostmi.

1. Při výstavbě dvouprůduchového komínu se pro fixaci vnitřní spalinové části komína NEPOUŽÍVAJÍ fixační prvky. Komínová vložka je fixována pomocí výstupů izolace průběžné IP2.

Pro izolaci průměru kouřovodu DN 200 mm se použije izolace s označením IP 2 200, která má vystředovací výstupy vysoké 10 mm.

Pro izolaci průměru kouřovodu DN 160 mm se použije izolace s označením IP 2 160, která má vystředovací výstupy vysoké 30 mm.

UKONČENÍ KOMÍNA

Poslední ukončovací vložku KV je nutné délkově upravit tak, aby byla o cca 85 mm vyšší, než horní hrana krycí desky (1).

Tato vložka je součástí komínové sady KS. Připevníme pomocí kamnářského tmelu nerezový dilatační konus k vložce. Tmel použijeme v dostatečné míře. Spoj musí být perfektní. Mezi spodní hranou konusu a krycí deskou musí po finálním osazení zůstat odvětrávací mezera 10 mm.



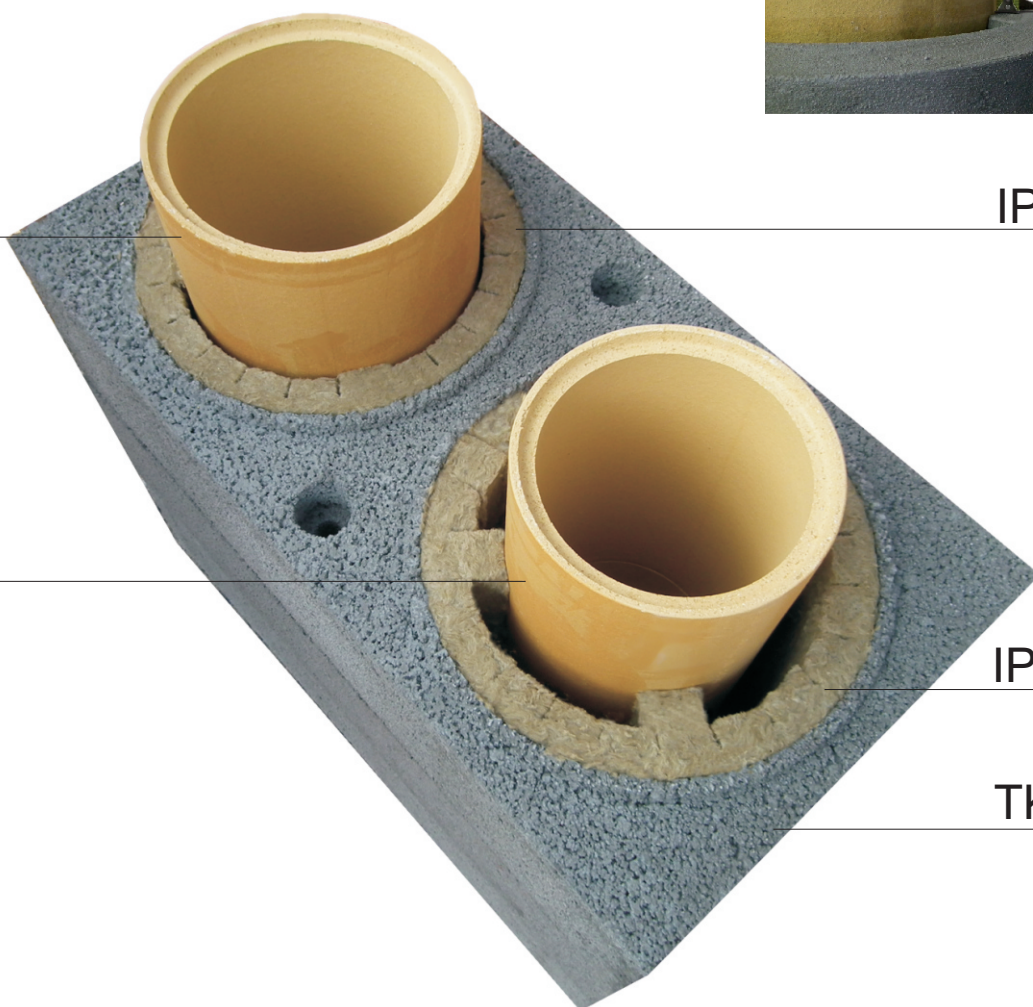
DN 200

IP2 200

DN 160

IP2 160

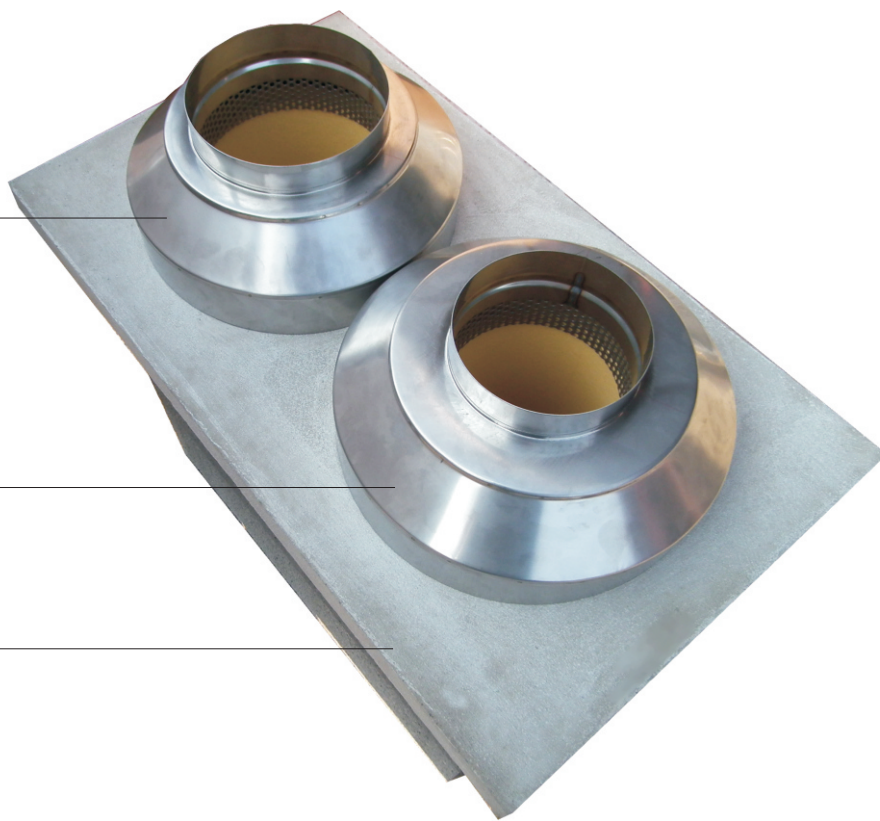
TK2 LB



KONUS2 200

KONUS2 160

DK2 200160



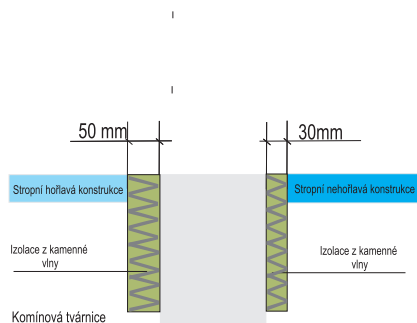
Průchod konstrukcemi

Při průchodu stropní konstrukcí musíme dbát následujících pokynů. Komín se v žádném případě nesmí spojovat s žádnými vodorovnými ani svislými konstrukcemi.

Prostup nehořlavou konstrukcí ve vzdálenosti min. 30 mm od pláště komína na všech stranách.

Prostup hořlavou konstrukcí ve vzdálenosti min. 50 mm od pláště komína na všech stranách.

Potřebný otvor je tedy 790x440 mm u nehořlavých konstrukcí, 830x480 mm u hořlavých konstrukcí.



Výrobce:

Novos Nová Paka, s.r.o., Jičínská 66, Valdice 507 11

Česká Republika

technická podpora:

tel.: +420 732 260 036

WEB: www.kominycz.org, e-mail: info@kominycz.org